

VT-SBC35-G1200 嵌入式单板计算机

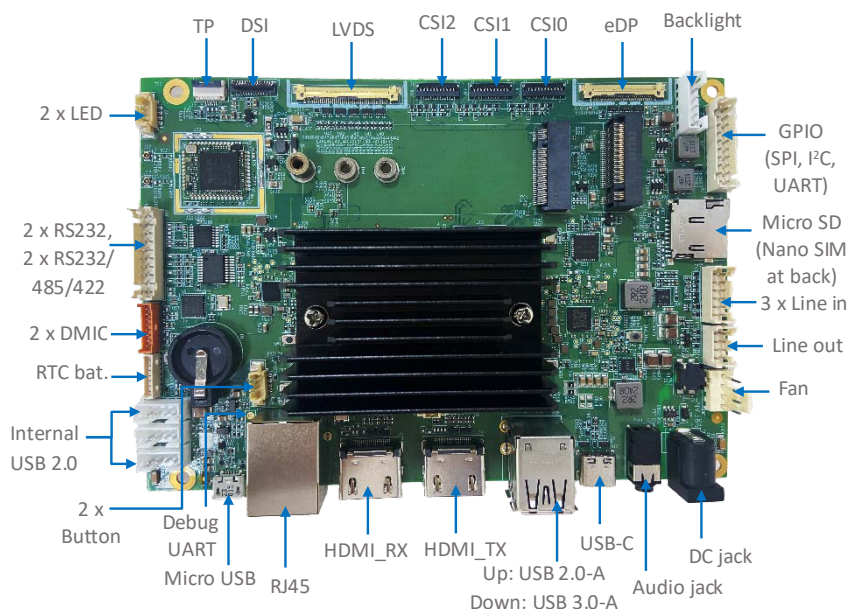


产品简介

VT-SBC35-G1200 嵌入式单板计算机采用 3.5 英寸尺寸标准，基于联发科 MT8395 处理器，该处理器搭载四颗高性能的 Cortex-A78 核心和四颗高效率的 Cortex-A55 核心，能够在各种物联网应用场景中实现功耗与性能的平衡。VT-SBC35-G1200 集成了 Mali G57 MC2 图形处理器，提升 2D/3D 图形加速能力，并支持 HEVC/H.264 视频编码和多种视频解码标准。HiFi 4 音频数字信号处理器能够提供高效的音、视频内容预处理/后期处理能力。此外，主板搭载的 Tensilica VP6 AI 处理器与 MediaTek 深度学习加速器 (MDLA 3.0)，提供 4.8 TOPS 的算力，非常适合高要求的图像处理、计算机视觉和神经网络应用。

VT-SBC35-G1200 提供多种显示输出接口选择，支持双屏异显。提供一个 RJ45 以太网接口，以及 Wi-Fi 5 和蓝牙 5.0 二合一芯片，用于实现物联网通信。另外提供 4G/5G 蜂窝通信的可选配置。除此之外，丰富的板载接口让用户能够轻松应对各种应用场景，如智能家居、边缘人工智能、工业物联网和数字媒体等领域。

外观及特性



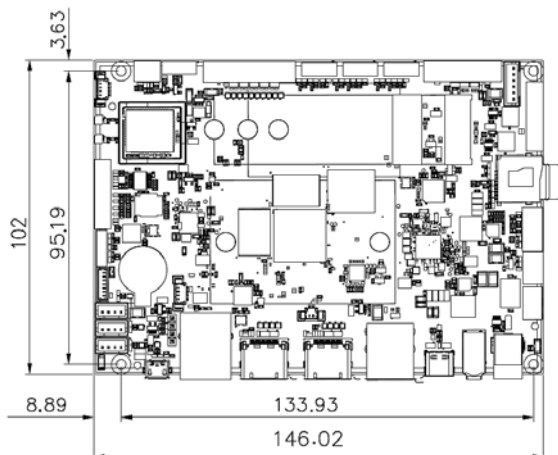
VT-SBC35-G1200

-  联发科 MT8395 八核处理器
-  可选 Wi-Fi 6/4G/5G 通信
-  支持全高清、4K @60Hz 显示输出
-  4K @60fps 视频编码，4K @90fps 解码
-  16MP + 16MP @30fps 双摄像头图像处理
-  COM, USB, SPI, UART, I2C, GPIO 等接口
-  高性能 AI 处理器与图形处理器
-  符合 3.5 英寸规格标准

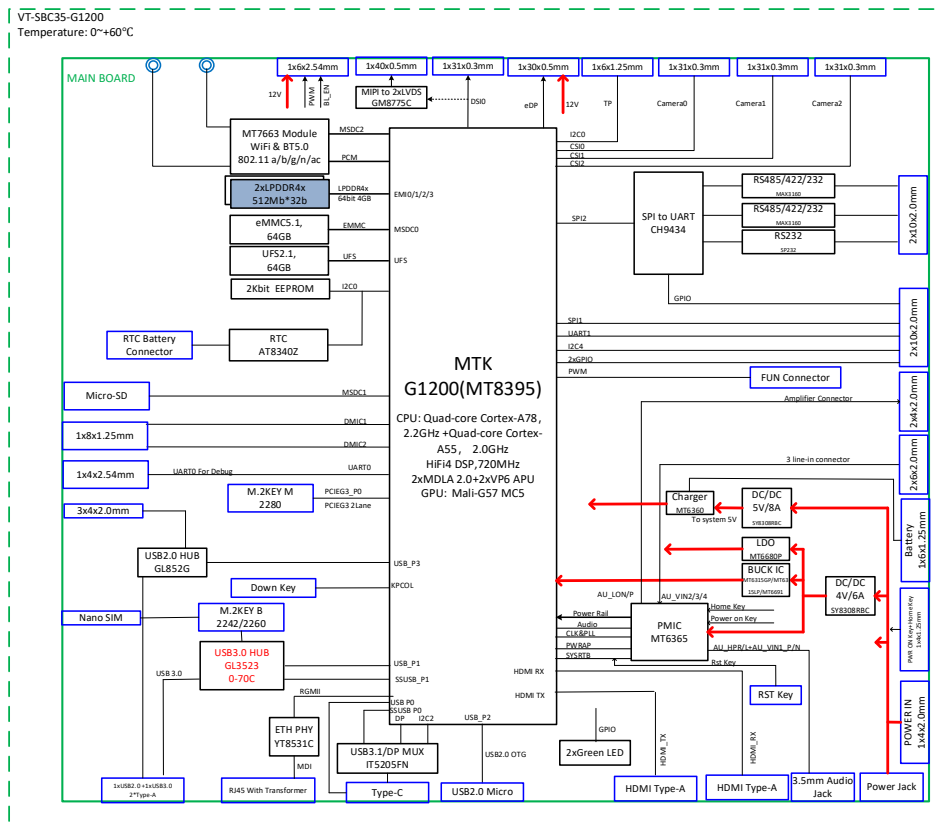
VT-SBC35-G1200 嵌入式单板计算机 规格书

VT-SBC35-G1200			
系统	CPU	联发科 MT8395, 四核 ARM Cortex-A78 (2.2 GHz)处理器+四核 ARM Cortex-A55 (2.0 GHz)处理器	
	图形处理器	Mali-G57 MC5	
	人工智能处理器	4.8 TOPS, Tensilica VP6 + MediaTek 深度学习加速器 (MDLA 3.0)	
	数字音频处理器	HiFi 4	
	内存	8GB 64 位 LPDDR4x	
通信	存储	64GB eMMC 5.1 + 64GB UFS2.1	可选: SSD 扩展 (M.2 Key M)
	以太网	1 x RJ45, 10/100/1000Mbps	
	Wi-Fi & 蓝牙	Wi-Fi 5 + 蓝牙 5.0	可选: Wi-Fi 6 + 蓝牙 5.2 (M.2 Key M)
多媒体	蜂窝网络	可选: 4G/5G (M.2 Key B)	
	显示 (支持双屏异显)	2 x HDMI 2.0, 分辨率最高 4K @60Hz (一路 HDMI_RX, 一路 HDMI_TX)	
		1 x MIPI DSI, 分辨率最高 4K @60Hz (默认) / 1 x 双路 LVDS, 分辨率最高 1920 x 1200	
	音频	1 x 基于 USB Type-C 的 DisplayPort, 分辨率最高 4K @60Hz	
		1 x 3.5mm 二合一音频接口	1 x 数字麦克风
	摄像头	1 x 音频输出连接头 (可接功放板, 12V) 3 x 音频输入连接头(可接 AMIC 板)	
触摸	3 x MIPI CSI-2, ISP: 48MP @30fps (单摄像头) / 16MP + 16MP @30fps (双摄像头)		
输入/输出	串口	2 x RS232 连接头	2 x RS232/RS422/RS485 连接头
	USB	1 x USB 2.0 Type-A	1 x Micro USB 2.0
		3 x 内部 USB 2.0 连接头	1 x USB 3.0 Type-C (支持 DisplayPort)
	GPIO 插针	12 x GPIO (最多), 包括 1 x SPI, 1 x UART (3.3V, 带 RTS/CTS), 1 x I ² C	
	风扇	1 x 风扇连接头	
	UART	1 x 调试 UART (1.8V)	
	SD & SIM	1 x Micro SD 卡槽	1 x Nano SIM 卡槽
	RTC & WDT	支持	
扩展	M.2 Key B	1 x M.2 key B (2242/2260), USB 3.0, 可扩展 4G/5G	
	M.2 Key M	1 x M.2 Key M (2280), PCIe 3.0, 可扩展 SSD 或 Wi-Fi 6 & BT 5.2	
系统控制	连接头	2 x 按键连接头(复位、下载)	2 x LED 连接头
	按键	4 x 按键 (SW1: 电源, SW2: 复位, SW3: 音量+/程序下载, SW4: 音量-/主菜单)	
电源	输入	12V/3A DC (通过电源接口或 USB Type-C 供电)	
软件	操作系统	Android 13, Linux Yocto	
机械	尺寸	146.02mm x 102mm	
环境条件	温度	工作温度: 0°C~+60°C (可选: -40°C~+85°C)	存储温度: -20°C~+80°C (可选: -55°C~+85°C)
	湿度	20%-80% RH (无凝露)	
	认证	FCC、ISED、CE	

产品尺寸



产品框图



订购信息

订购编号	CPU	输入/输出	通信方式
VT-SBC35-G1200	MediaTek MT8395 八核处理器	HDMI, MIPI DSI/LVDS, eDP, DP, MIPI CSI, RS232, RS232/485/422, USB-A, USB-C, Micro USB, SPI, UART, I2C, GPIO	以太网、Wi-Fi 5 & 蓝牙 5.0
VT-SBC35-G1200-W6			以太网、Wi-Fi 6 & 蓝牙 5.2
VT-SBC35-G1200-4G			以太网、Wi-Fi 5 & 蓝牙 5.0、4G
VT-SBC35-G1200-W64G			以太网、Wi-Fi 6 & 蓝牙 5.2、4G

* 请联系销售代表，获取更多配置选择。

装箱清单	
VT-SBC35-G1200 嵌入式单板计算机	1
12V 3A 电源适配器 & 电源线	1 套

可选配件
Wi-Fi 6 & 蓝牙 5.2 模块, 2 x 天线
4G 模块, 2 x 天线 / 5G 模块, 4 x 天线

成都万创科技股份有限公司自 2002 年由两位硅谷企业家创立以来，一直是物联网设备和物联网平台解决方案的先驱。万创为来自世界各地的客户提供服务，包括财富全球 500 强企业。产品线包括边缘智能硬件、物联网通信设备、智慧显示设备和 BlueSphere 设备管理云平台。

万创研发边缘智能硬件超过 20 年，凭借丰富的经验，为用户提供 ARM 和 X86 架构的各种嵌入式解决方案，从 Linux、Android 到 Windows，从嵌入式到桌面式，从网关到服务器，万创都有相应操作系统。同时，还为用户提供系统剪辑、驱动移植等服务，满足用户多样化需求。