

RT-15 高性能多网口工业路由器



产品简介

RT-15 高性能多网口工业路由器提供各种通信连接方式，集双卡 4G、Wi-Fi、有线网络及虚拟专用网络等功能于一体，满足工业物联网领域不同组网需求。产品支持全网通中高速率 CAT 4 蜂窝网络，同时配备 5 个网口，提供 PoE 选配功能，支持最大 30W 供电。RT-15 不仅支持 Wi-Fi IEEE 802.11 b/g/n/ac 标准，还支持选配 IEEE 802.11ax (Wi-Fi 6)，满足用户更高通讯要求。

RT-15 支持多通道故障切换，保障网络访问的安全和稳定。BlueSphere GWM 作为万创路由器和网关等物联网通信设备的集中管理云平台门户，支持接入 RT-15，为用户提供远程配置和管理解决方案。RT-15 非常适用于工业自动化、智能家居、智慧城市等领域。

产品应用



智慧农场



智慧城市



智能家居



智慧水务



工业自动化



自助&零售

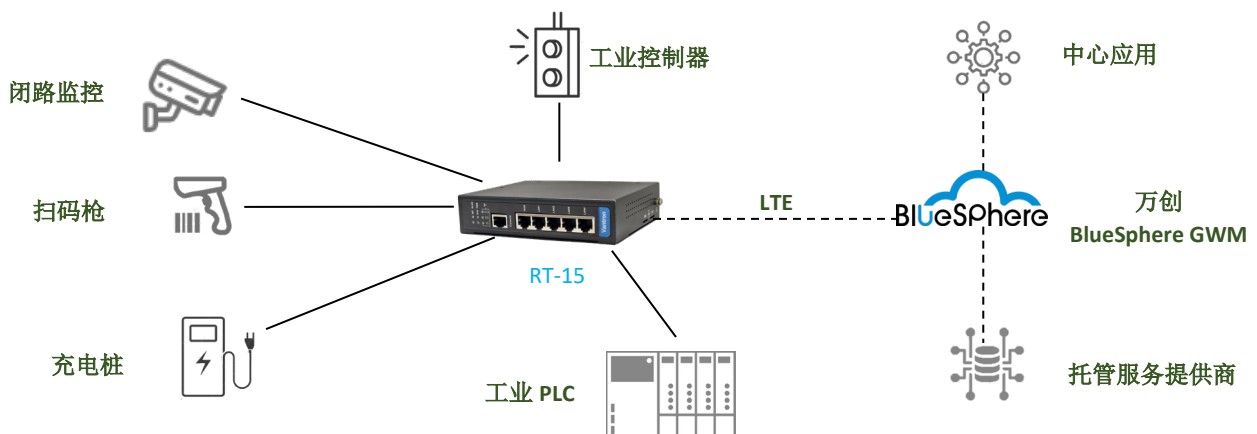


安防监控



能源电力

典型拓扑



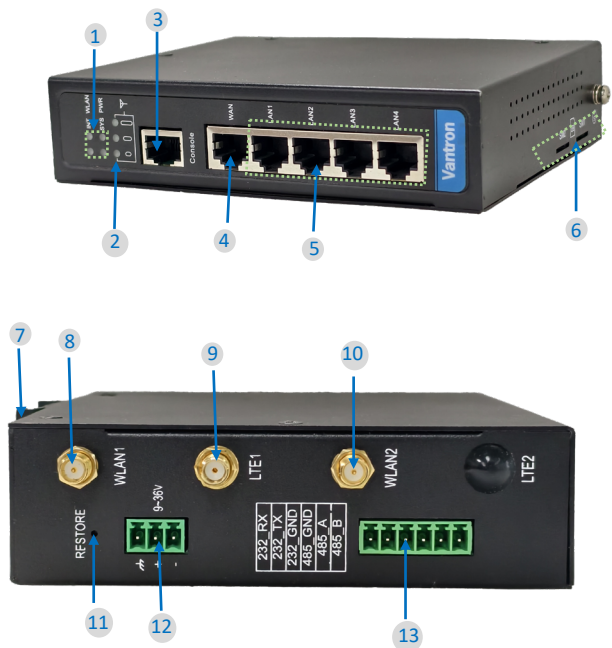
RT-15 高性能多网口工业路由器 规格 (硬件)

| RT-15 | | | |
|--------|------------|---|------------------------------------|
| 系统 | CPU | MIPS1004Kc, 880MHz | |
| | 内存 | 256MB DDR3 | |
| | 存储 | 64MB SPI | |
| 蜂窝网络 | 制式 | CAT 4, 支持全网通 | |
| | SIM 卡 | 2 x Micro SIM 卡槽 | |
| | 天线 | 2 x 天线 (SMA-K 接头) | |
| 以太网 | 接口 | 5 x RJ45, 10/100/1000Mbps | |
| | 配置 | 1 x WAN + 4 x LAN | |
| | PoE (供电设备) | 可选, 30W 输出 | |
| Wi-Fi | 标准 | IEEE 802.11 b/g/n/ac | 可选: IEEE 802.11 ax |
| | 频段 | 2.4GHz, 5GHz | 可选: Wi-Fi 6 |
| | 工作模式 | 接入点、站点、接入点+站点 | 接入点模式支持 16 个客户端同时工作 |
| | 天线 | 2 x 天线 (RPSMA-K 接头) | |
| | 安全性 | 64/128 位 WEP, TKIP, WPA, WPA2, WPA3, AES, WPS | |
| 输入/输出 | Console | 1 x Console 接口, 用于本地配置 | 波特率: 57600 (默认) |
| | 串口 | 1 x RS485 + 1 x RS232, 带隔离 | 1 x 6 芯 x 3.81mm, 波特率: 115200 (默认) |
| 电源 | 输入 | 9-36V DC, 支持过流保护、防反接保护 | |
| | 端子 | 1 x 2 芯 x 3.81mm 凤凰端子 | |
| | 防护 | 过流保护、防反接保护 | |
| | 功耗 | 满负荷: 700mA @12V DC | |
| 系统控制 | LED 指示灯 | 1 x 电源指示灯 | 1 x 网络指示灯 |
| | | 1 x 系统指示灯 | 1 x WLAN 指示灯 |
| | | 3 x 蜂窝信号强度指示灯 | |
| | 复位键 | 1 x 针孔式复位键 | |
| 看门狗计时器 | 硬件看门狗 | | |
| 物理特性 | 尺寸 | 150mm x 120mm x 35mm | |
| | 壳体 | 钣金 | |
| | 安装方式 | 面板安装/导轨安装/壁挂安装 | |
| | IP 防护等级 | IP30 | |
| | 跌落测试 | 6 英尺 | |
| | 散热方式 | 无风扇散热 | |
| EMC | 静电 | EN61000-4-2, 3 级 | |
| | 射频电磁场辐射抗扰度 | EN61000-4-3, 3 级 | |
| 环境 | 温度 | 工作温度: -20°C ~ +60°C | 存储: -40°C ~ +70°C |
| | 湿度 | 存储: 5%~95% RH (无凝露) | |
| 认证 | 合规 | FCC, ISED, PTCRB | |
| | 运营商认证 | AT & T, Verizon, T-Mobile | |

RT-15 高性能多网口工业路由器 规格 (软件)

| | | | |
|------------|---------|--|---------------------------------|
| 设备管理 | 操作系统 | 网页版 VantronOS | |
| | 配置 | VantronOS, SSH, console, BlueSphere GWM 云平台 (可选) | |
| | 远程管理 | BlueSphere GWM 云平台 (可选) | |
| 路由 & 网络可靠性 | 联网协议 | IPV4, HTTPS, TCP & UDP, NTP client & server, ARP, TLS | |
| | 链路检测&报告 | 地址: IP, URL | 协议: ICMP, TCP, HTTP |
| | 故障切换 | 自动路由 | 网络优先级: 以太网 > Wi-Fi 客户端 > LTE/5G |
| | 双 SIM 卡 | 支持双卡链路互为备份, 自动切换 | |
| | 网络地址转换 | 支持 | |
| | WAN 协议 | DHCP client, PPPoE, Static IP | |
| | 网络管理 | SNMP v2c/v3 | |
| | IP 应用 | Ping, Traceroute, DHCP Server/Client, DDNS | |
| | IP 路由 | 静态路由 | |
| 网络诊断 | 网络抓包 | VTShark (按时间或数量抓包) | |
| | 数据统计 | 统计以太网 WAN 口、Wi-Fi 客户端 WAN 口、蜂窝网 WAN 口的流量和上线时间 统计蜂窝网和 Wi-Fi 信号强度; 统计 SIM 卡切换次数 | |
| | 健康检查 | CPU、内存、磁盘的使用; 服务的运行状态 以太网/Wi-Fi/蜂窝网络硬件异常告警 | |
| | 日志 | 系统日志、诊断日志; 支持日志导出 | |
| 安全 | 防火墙 | 状态防火墙、白名单控制、入口/出口过滤 | |
| | 访问控制 | MAC 地址过滤、IP 地址过滤 | |
| | VPN | PPTP, L2TP, GRE, IPSec, OpenVPN | |
| | 固件验证 | SHA256 校验和 | |

外观及特性

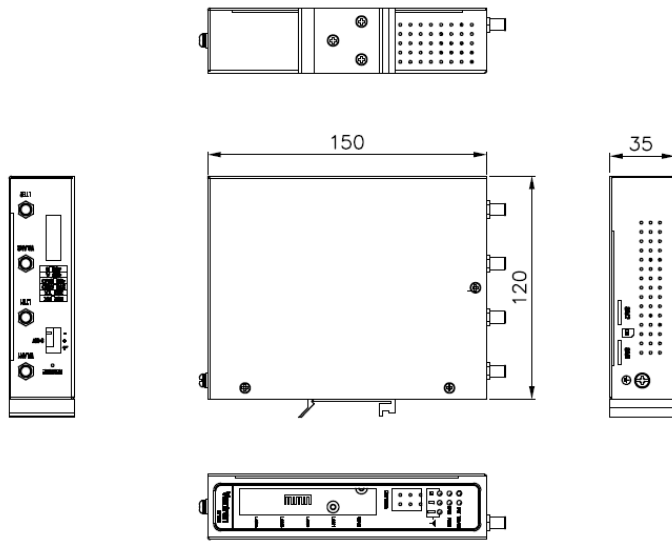


- (1): 4 x LED 指示灯 (Net, WLAN, SYS, PWR)
- (2): 蜂窝网络信号强度指示灯
- (3): Console 接口
- (4): WAN
- (5): 4 x LAN
- (6): 2 x Micro SIM 卡槽
- (7): DIN 导轨安装支架
- (8): WLAN 天线 1
- (9): 4G 主天线
- (10): WLAN 天线 2
- (11): 恢复键
- (12): 电源端子
- (13): 1 x RS232, 1 x RS485

RT-15

- 5 个网口, 传输速率 10/100/1000Mbps
- 支持蜂窝、Wi-Fi 无线通信
- 工业化设计, 可适应极端环境
- 结构紧凑且安装灵活, 满足不同工业现场的需求
- 可接入万创 BlueSphere GWM 平台, 实现统一管理
- 双卡切换, 多通道链路互为备份
- 数据安全性高

产品尺寸



订购信息

| 订购编号 | 4G LTE | 4G LTE 天线 | Wi-Fi 天线 | PoE | Wi-Fi | DIN 导轨安装支架 |
|----------------|--------|-----------|----------|-----|---------|------------|
| RT-15-F4CN | CAT 4 | 是 | 是 | - | Wi-Fi 5 | 是 |
| RT-15-F4CN-PW6 | CAT 4 | 是 | 是 | 是 | Wi-Fi 6 | 是 |

*请联系销售代表，获取更多配置选择。

| 装箱清单 | |
|-------------------|---|
| RT-15 高性能多网口工业路由器 | 1 |
| DIN 导轨安装支架（已安装） | 1 |
| Wi-Fi 天线（胶棒天线） | 2 |
| 4G LTE 天线（胶棒天线） | 1 |
| 电源转接线（母头） | 1 |
| 串口连接器（母头） | 1 |

| 可选配件 | |
|-----------------|---|
| 12V DC 适配器 | 1 |
| 电源线 | 1 |
| 4G LTE 天线（吸盘天线） | 1 |
| 壁挂安装支架 | 2 |

成都万创科技股份有限公司自 2002 年由两位硅谷企业家创立以来，一直是物联网设备和物联网平台解决方案的先驱。万创为来自世界各地的客户提供服务，包括一些财富 500 强企业。产品涵盖边缘智能硬件、物联网通信设备、工业显示设备和 BlueSphere 设备管理云平台。

万创研发系统模块、主板等嵌入式边缘智能硬件超过 20 年，凭借丰富的经验，为用户提供各种 ARM 和 X86 架构的嵌入式解决方案，从 Linux 到 Windows，从嵌入式到台式机，从网关到服务器，万创可以为用户提供灵活的选配方案。同时，万创也提供各种认证、系统剪辑、驱动移植和其他服务。